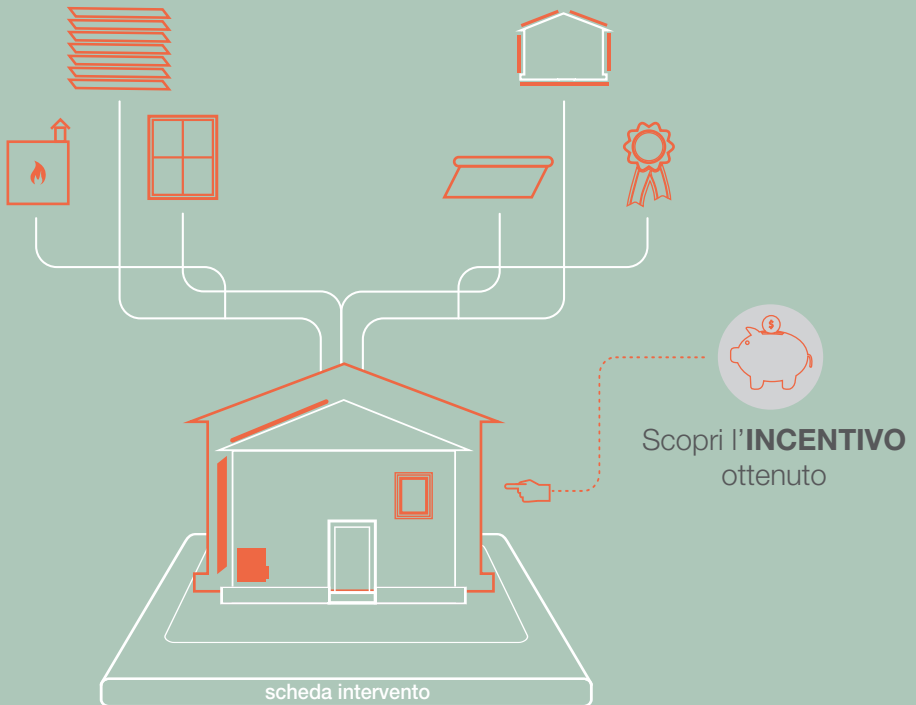


Conto Termico nella PA

Un caso di successo: energia nuova per una scuola italiana



Superficie: **557 m²**
Spesa totale sostenuta: **126.000 €**

Totale incentivo:
41.000 euro

COPERTURA DELLA SPESA*

32%



L'Istituto scolastico ha effettuato
la **Diagnosi Energetica** e ha ottenuto
l'**Attestato di Prestazione Energetica**

Totale incentivo: **1.400 euro**



* Il Conto Termico prevede per le Pubbliche Amministrazioni la copertura **fino al 40%** della spesa effettuata per gli interventi su edifici esistenti e la copertura del **100%** per la spesa della Diagnosi Energetica e la redazione dell'Attestato di Prestazione Energetica (APE).

Scuola Primaria Gianni Rodari

Borgo Stazione di Villanova d'Asti (Asti)

Anno di costruzione dell'edificio: 1965
Intervento di efficientamento energetico: 2013

prima



dopo l'intervento



“ *Efficientare le nostre scuole è possibile e conviene. Il Conto Termico, sommato al risparmio in bolletta, ci consente di rientrare della spesa sostenuta in tempi rapidi e di beneficiare successivamente anche dei risparmi energetici. Spero che anche i miei colleghi Sindaci comprenderanno e sfrutteranno presto questa opportunità.* ”

Christian Giordano, Sindaco di Villanova d'Asti

La Scuola primaria Gianni Rodari ha efficientato i propri edifici di 2500 m³ di volume e di 557 m² di superficie totale.

Con il Conto Termico previsto dal decreto 28/12/2012, l'Istituto ha recuperato in tempi brevi il 32% della spesa totale sostenuta, riducendo la propria bolletta energetica e restituendo una scuola efficiente ai suoi studenti.

Il Conto Termico, gestito dal GSE, incentiva interventi per l'incremento dell'efficienza energetica e per la produzione di energia termica da fonti rinnovabili su edifici esistenti. Tra questi, l'installazione di caldaie a condensazione, l'isolamento di muri e coperture, la sostituzione di chiusure finestrate, l'installazione di pompe di calore, caldaie, apparecchi a biomassa e impianti solari termici.

Per gli interventi realizzati negli edifici pubblici il meccanismo consente il cumulo con contributi in conto capitale non statali fino al 100% delle coperture delle spese ammissibili.

Il Conto Termico ha a disposizione 900 milioni di euro, 200 sono destinati alla Pubblica Amministrazione. E' una politica di supporto concreta per costruire un futuro di qualità per la nostra collettività. E' tutta da esplorare e cogliere.

La scuola Gianni Rodari lo ha fatto!

Prima



Dopo

Isolamento involucro

Isolamento involucro opaco per 120 m² di solai e 630 m² di pareti

Spesa totale per l'intervento: 63.000 euro



incentivo riconosciuto

25.000 euro

Prima



Dopo

Sostituzione chiusure trasparenti

Sostituzione di 18 chiusure trasparenti per una superficie di 33 m²

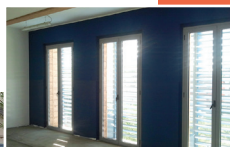
Spesa totale per l'intervento: 14.000 euro



incentivo riconosciuto

5.700 euro

Prima



Dopo

Sistemi di schermatura

Sistemi di schermatura solare per un'estensione totale di 100 m²

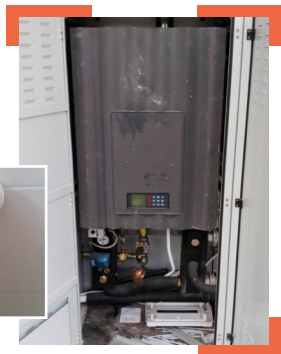
Spesa totale per l'intervento: 18.000 euro



incentivo riconosciuto

6.000 euro

Prima



Dopo

Generatori a condensazione

Generatori a condensazione per una potenza termica totale di 57,5 kW

Spesa totale per l'intervento: 18.500 euro



incentivo riconosciuto
3.000 euro

Solare termico

Solare termico di una superficie solare lorda di 7,5 m²

Spesa totale per l'intervento: 13.000 euro



Dopo



incentivo riconosciuto
300 euro

PROCEDURA D'ACCESSO



portal**termico**

Per accedere agli incentivi il Soggetto Responsabile deve collegarsi al portale informatico **Porta/termico** accessibile dal sito internet del GSE: www.gse.it. **Porta/termico** consente di presentare le richieste e di monitorare l'intero processo, dalla contrattualizzazione all'effettiva erogazione degli incentivi.

Numero Verde: 800.16.16.16
e-mail: contotermico.pa@gse.it

www.gse.it



Gestore dei Servizi Energetici - GSE S.p.A.
V.le Maresciallo Pilsudski, 92
00197 Roma